



Questionario di soddisfazione caregiver

CDI Costa Bassa

Numeri generali

27
Risposte
Su 35 posti occupati

Apertura questionario:

16/11/2021

Chiusura questionario:

30/11/2021

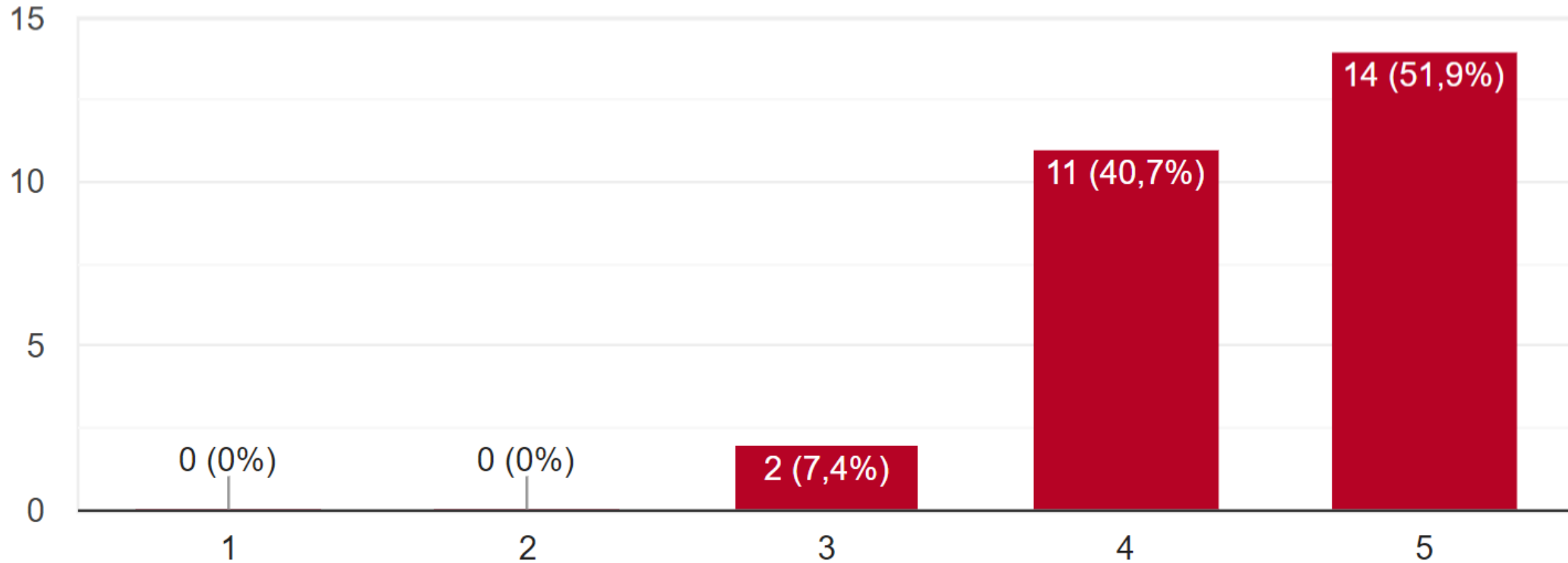
NB:

A tutte le domande si poteva rispondere con un numero in una scala da 1 a 5, dove 1 ha valore "Pessimo", e 5 "Ottimo".

Risposte – Prestazioni, attività e prevenzione

Come giudica le prestazioni sanitarie (medico e infermieristiche)?

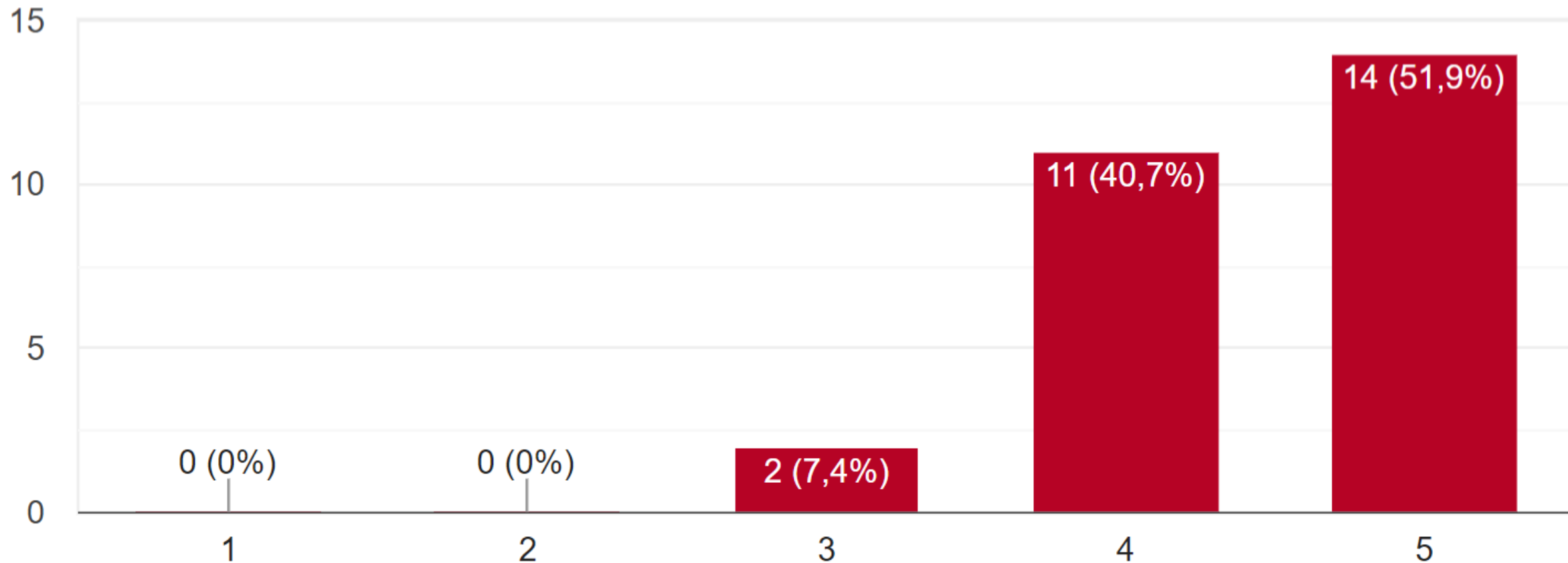
27 risposte



Risposte – Prestazioni, attività e prevenzione

Come giudica le prestazioni assistenziali?

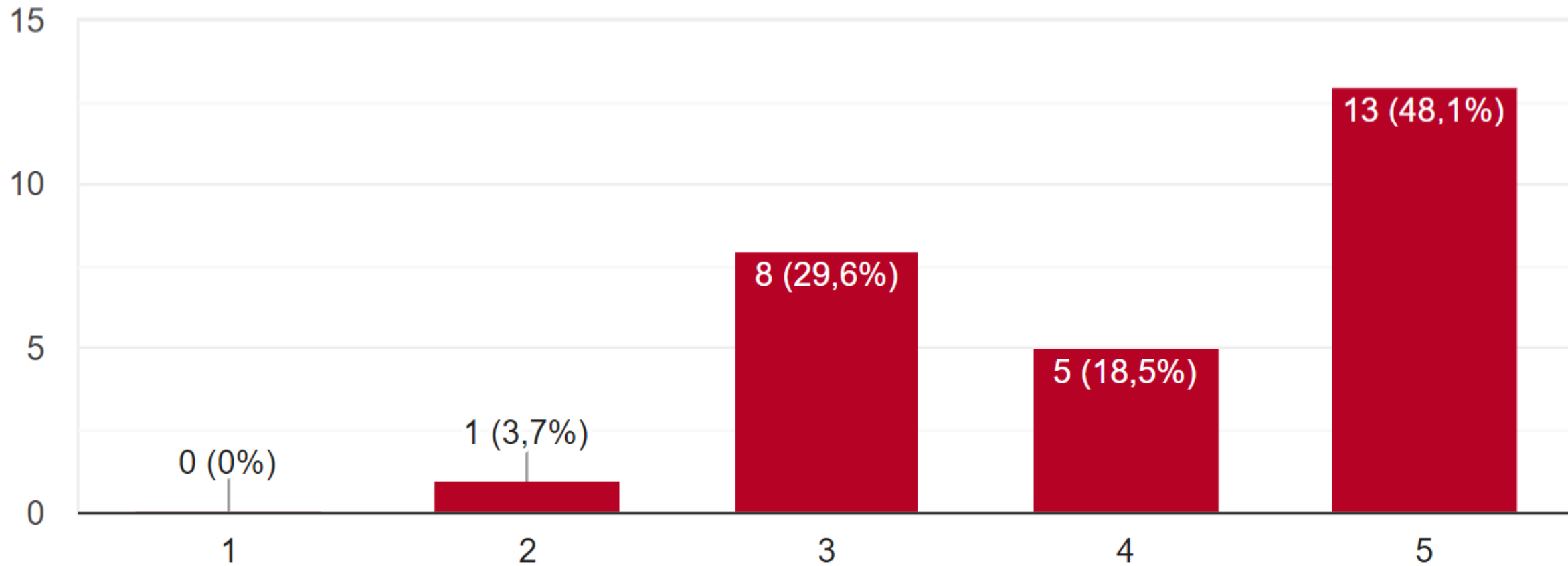
27 risposte



Risposte – Prestazioni, attività e prevenzione

Come giudica le prestazioni fisioterapiche?

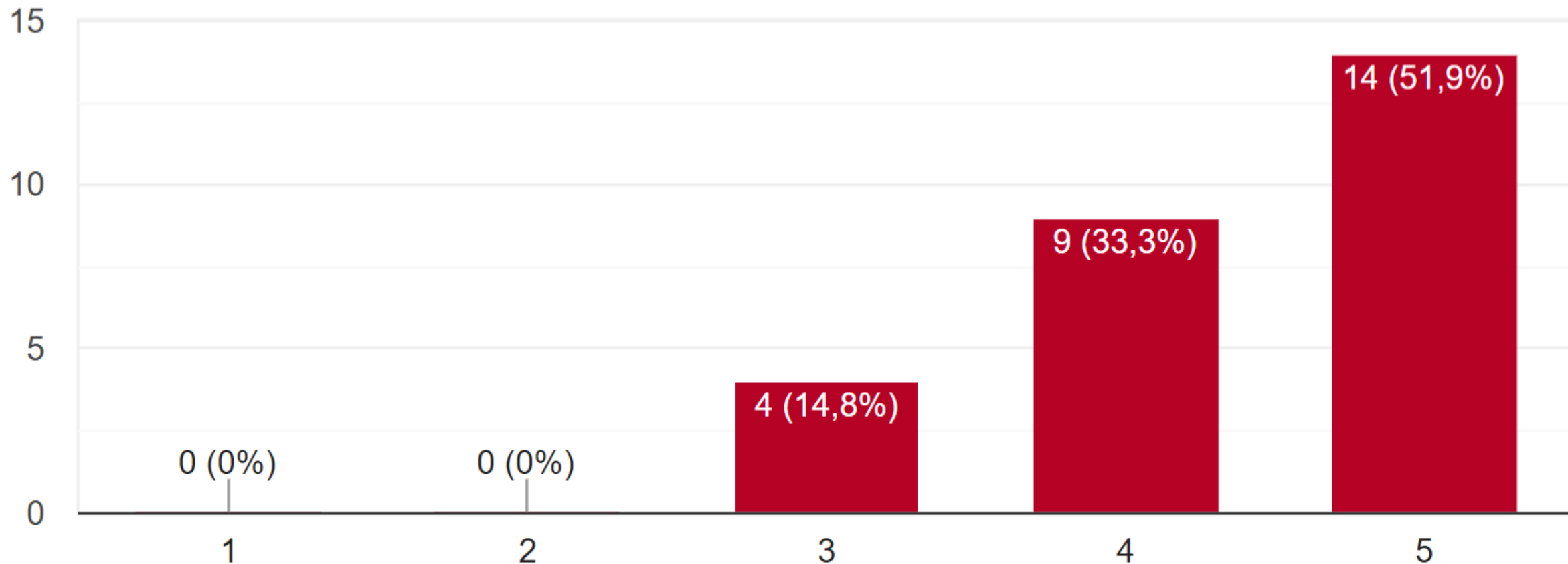
27 risposte



Risposte – Prestazioni, attività e prevenzione

Come giudica le attività educative (animazione e socialità)?

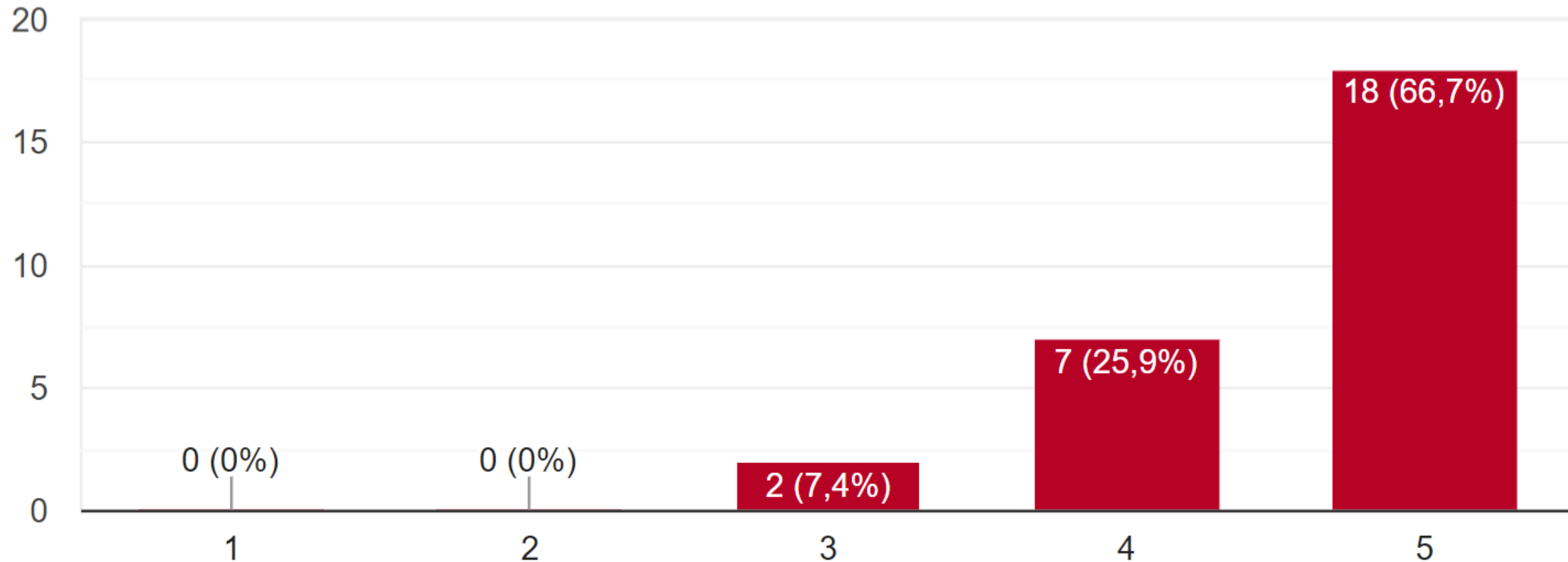
27 risposte



Risposte – Prestazioni, attività e prevenzione

Come valuta la tempestività della presa in carico da parte dell'équipe dei problemi da voi segnalati?

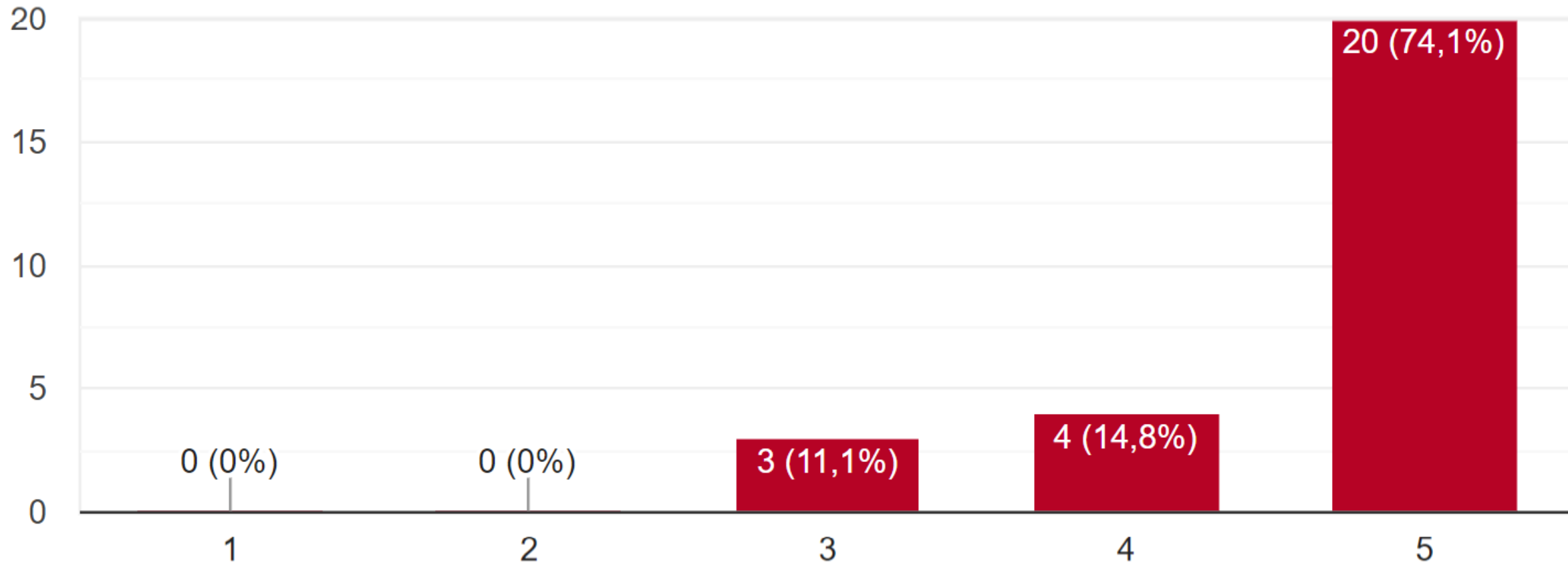
27 risposte



Risposte – Prestazioni, attività e prevenzione

Come familiare, come giudica il supporto che Lei riceve dall'équipe del Centro?

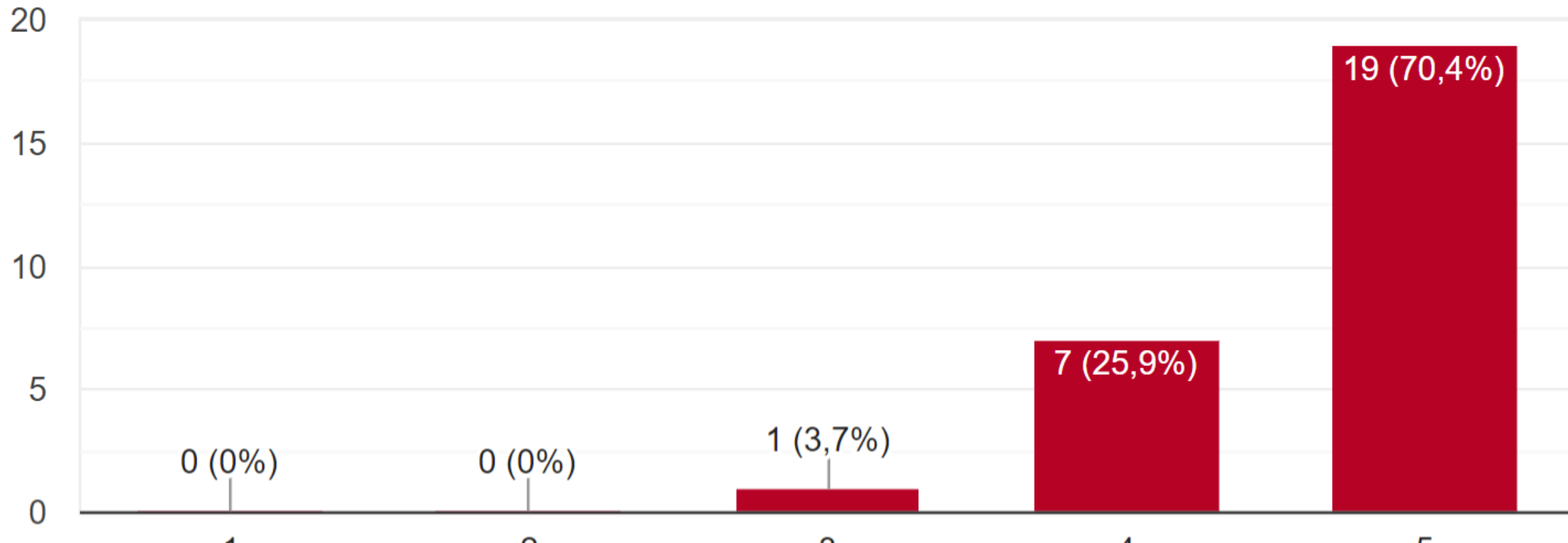
27 risposte



Risposte – Prestazioni, attività e prevenzione

Come giudica la sicurezza e l'organizzazione adottate dal Centro per la prevenzione dell'infezione da COVID19 (procedure inserimenti e accessi, screening periodico, riorganizzazione spazi e attività)?

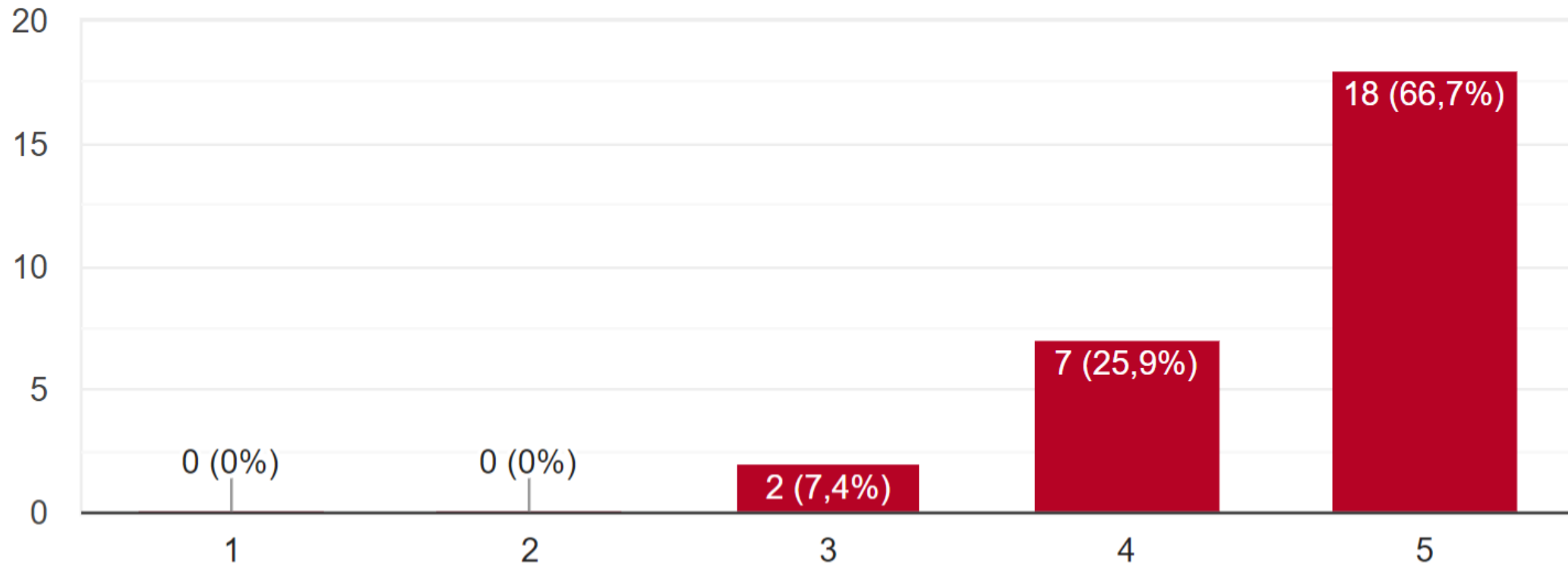
27 risposte



Risposte – Prestazioni, attività e prevenzione

Come giudica complessivamente il servizio erogato dal Centro?

27 risposte



Risposte – Note e suggerimenti

- In relazione alle note ricevute possiamo rilevare quale bisogno più necessario quello di riattivare il servizio trasporto da e per il Centro Diurno Integrato, attualmente sospeso.