



ALLEANZA PER LA CURA DELLE FRAGILITÀ

---

LA MERIDIANA Società Cooperativa Sociale

20900 MONZA – Viale Cesare Battisti, 86 – Tel. 039.39051 – Fax 039.3905324 – [www.cooplameridiana.it](http://www.cooplameridiana.it)

---

## RSD “SAN PIETRO” - MONZA

### CARTA DEI SERVIZI



SETTEMBRE 2021



ALLEANZA PER LA CURA DELLE FRAGILITÀ

---

LA MERIDIANA Società Cooperativa Sociale

20900 MONZA – Viale Cesare Battisti, 86 – Tel. 039.39051 – Fax 039.3905324 – [www.cooplameridiana.it](http://www.cooplameridiana.it)

---

***Agli ospiti ed ai loro familiari.***

*Le pagine che seguono descrivono la “Carta dei Servizi” della RSD San Pietro.*

*È il documento che Vi permetterà di conoscere i servizi offerti e gli obiettivi che la struttura si propone per rispondere alle Vostre necessità e aspettative.*

*Per ogni persona, l'ingresso in una struttura residenziale, anche se motivato dalla compromissione della propria salute ed autonomia, è sempre un momento non facile. Per questo, riteniamo essenziale garantire non solo le indispensabili prestazioni sanitarie e assistenziali, ma anche, e soprattutto, un ambiente attento alla dignità, alla riservatezza e alle più delicate necessità affettive, psicologiche e di relazione di ogni singolo ospite.*

*È un obiettivo non facile che richiede, oltre all'impegno e alla motivazione del personale e dei volontari, una costruttiva collaborazione con le famiglie.*

*Il personale del Centro sarà a Vostra disposizione per venire incontro, con professionalità, cortesia e “familiarità”, ai Vostri suggerimenti ed, eventualmente, alle Vostre critiche.*

***La Meridiana s.c.s.***



ALLEANZA PER LA CURA DELLE FRAGILITÀ

LA MERIDIANA Società Cooperativa Sociale

20900 MONZA – Viale Cesare Battisti, 86 – Tel. 039.39051 – Fax 039.3905324 – [www.cooplameridiana.it](http://www.cooplameridiana.it)

## **INDICE**

<b>Presentazione dell'Ente Gestore .....</b>	<b>4</b>
<b>Il progetto.....</b>	<b>6</b>
<b>La RSD S. PIETRO .....</b>	<b>6</b>
<b>Orario di accesso alla RSD.....</b>	<b>7</b>
<b>Modalità di ammissione alla RSD.....</b>	<b>7</b>
<b>La lista di attesa .....</b>	<b>8</b>
<b>Criteri di presa in carico.....</b>	<b>9</b>
<b>Dimissione dell'ospite.....</b>	<b>9</b>
<b>Modalità di erogazione delle prestazioni e giornata tipo .....</b>	<b>10</b>
<b>I SERVIZI SOCIO-SANITARI .....</b>	<b>10</b>
<b>I SERVIZI ALBERGHIERI .....</b>	<b>12</b>
<b>PROTOCOLLI E PROCEDURE PER LA GESTIONE DELL'ASSISTENZA .....</b>	<b>12</b>
<b>LA VERIFICA DELLA QUALITÀ DEL SERVIZIO .....</b>	<b>13</b>
<b>Gestione della privacy .....</b>	<b>13</b>
<b>Beni ed effetti personali dell'Ospite .....</b>	<b>13</b>
<b>Come raggiungerci .....</b>	<b>14</b>
<b>Contatti.....</b>	<b>14</b>

## **ALLEGATI**

- Modulo apprezzamenti e lamentele.
- Questionario di gradimento del servizio.



ALLEANZA PER LA CURA DELLE FRAGILITÀ

---

LA MERIDIANA Società Cooperativa Sociale

20900 MONZA – Viale Cesare Battisti, 86 – Tel. 039.39051 – Fax 039.3905324 – [www.cooplameridiana.it](http://www.cooplameridiana.it)

---

### Presentazione dell'Ente Gestore

“La Meridiana” è una realtà ormai affermata nell’orizzonte composito del terzo settore delle Provincie di Milano e di Monza Brianza.

E’ una realtà particolare, sia per la singolarità della formula adottata, che vede impegnati fianco a fianco operatori professionali e volontari, sia per l’originale interpretazione del rapporto fra privato sociale ed ente pubblico.

Nata a Monza nel 1976 come gruppo di volontariato, è cresciuta fino ad assumere la configurazione attuale che conta complessivamente 50 volontari e 325 operatori professionali impegnati in diversi settori di intervento.

Oggi il gruppo è impegnato nella progettazione e gestione di servizi diurni e residenziali per anziani, si occupa di progetti innovativi e di ricerca sia in ambito pubblico (ATS e Regione) che privato. Negli anni la Cooperativa ha inoltre posto in essere servizi di pronto intervento domiciliare, interventi sperimentali su temi di particolare attualità, come la cura del malato di Alzheimer, e fornito importanti contributi allo sviluppo di nuovi modelli di animazione con persone non autonome.

A partire dall’esperienza maturata negli anni, a marzo 2014 è stata ultimata e inaugurata una nuova struttura (annessa alla RSA “S. Pietro”) dedicata a persone in Stato Vegetativo o colpite da malattie neurologiche e neuromuscolari invalidanti come la SLA.

Dal 2018 gestisce il “Paese Ritrovato” un innovativo villaggio dedicato alle persone affette da demenza che possono continuare a vivere in un ambiente protetto senza rinunciare alla propria libertà.

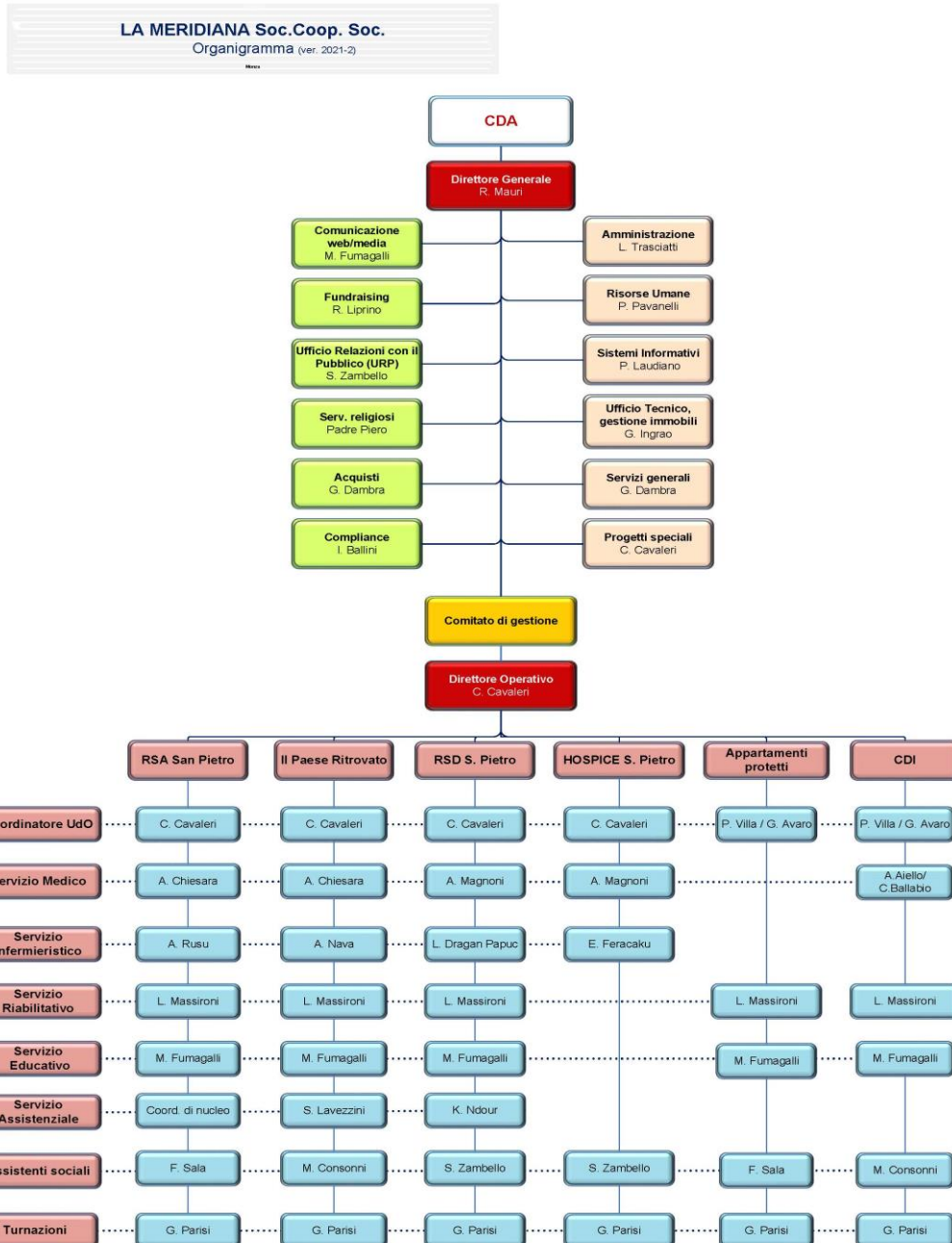


ALLEANZA PER LA CURA DELLE FRAGILITÀ

LA MERIDIANA Società Cooperativa Sociale

20900 MONZA – Viale Cesare Battisti, 86 – Tel. 039.39051 – Fax 039.3905324 – [www.cooplameridiana.it](http://www.cooplameridiana.it)

## L'organigramma





ALLEANZA PER LA CURA DELLE FRAGILITÀ

---

LA MERIDIANA Società Cooperativa Sociale

20900 MONZA – Viale Cesare Battisti, 86 – Tel. 039.39051 – Fax 039.3905324 – [www.cooplameridiana.it](http://www.cooplameridiana.it)

---

### Il progetto

La RSD San Pietro, inaugurata nel gennaio 2014, è una struttura di nuova concezione sia da un punto di vista strutturale che tecnologico.

Il centro, composto da un unico corpo, è circondato da un'area verde. Tutti gli spazi esterni dell'intero Centro San Pietro possono essere utilizzati dagli ospiti e dai loro familiari: una terrazza green ubicata al piano superiore e i giardini sottostanti la struttura costituiscono una ulteriore opportunità durante la stagione calda.

Per l'accoglienza degli ospiti, la RSD dispone di 30 camere doppie climatizzate e dotate di servizi privati, con TV e telefono a richiesta. È autorizzata e accreditata con provvedimento della Regione Lombardia n° 1778 del 04/03/2014 per 60 posti letto.

Al suo interno si trovano inoltre:

- L'Hospice: con i suoi 11 posti letto accreditati, tutti ubicati in stanze singole.
- Un ampio soggiorno con vetrate in cui sono installati distributori di caffè e bevande.
- Un locale per l'ascolto della musica e per la lettura.
- Una cappella ubicata al piano inferiore, mentre la Chiesa collocata all'interno della RSA è aperta anche all'esterno in occasione delle funzioni religiose.

Il Centro offre un ambiente adeguato da un punto di vista umano, curato nelle scelte architettoniche e di organizzazione degli ambienti, qualificato in rapporto alle prestazioni sanitarie ed assistenziali.

### La RSD S. PIETRO

I destinatari della RSD San Pietro sono persone residenti in Lombardia, con difficoltà di gestione al domicilio, in condizioni di disabilità fisica, psichica, sensoriale, che comportano una condizione di gravissima disabilità fisica e dipendenza funzionale, dipendenti da qualsiasi causa.

L'unità è dedicata in particolar modo all'accoglienza di malati in Stato Vegetativo (come da Dgr 4222 del 25/10/2012 Regione Lombardia) o con malattie del motoneurone o SLA, (come da Dgr 10160 del 16/07/2009 Regione Lombardia).

I principali servizi erogati sono:

- Assistenza medica, medico-specialistica e infermieristica;
- Assistenza alla persona e servizi di base;
- Fisioterapia;



ALLEANZA PER LA CURA DELLE FRAGILITÀ

LA MERIDIANA Società Cooperativa Sociale

20900 MONZA – Viale Cesare Battisti, 86 – Tel. 039.39051 – Fax 039.3905324 – [www.cooplameridiana.it](http://www.cooplameridiana.it)

- Podologo;
- Stimolazione cognitiva;
- Supporto psicologico/educativo;
- Supporto religioso;
- Segretariato sociale;
- Servizio di lavanderia;
- Parrucchiere.

I costi del servizio sono indicati nell'apposito allegato. In caso di accoglienza di malati in Stato Vegetativo (come da Dgr 4222 del 25/10/2012 Regione Lombardia) o con malattie del motoneurone o SLA, (come da Dgr 10160 del 16/07/2009 Regione Lombardia) il costo del ricovero è a totale carico del Servizio Sanitario Regionale.

#### Orario di accesso alla RSD

I parenti possono accedere alla RSD "San Pietro" senza limitazione di orario diurno. Nelle ore notturne (20.00-8.00) è possibile accedere solo previa autorizzazione. I cancelli d'entrata della RSD vengono chiusi alle ore 20.00 e riaprono alle ore 8.00. Al fine di riservare la privacy degli ospiti e di agevolare il lavoro degli operatori, è preferibile non accedere alla struttura prima delle ore 9.30.

#### CORONAVIRUS

Durante il periodo COVID gli accessi alla struttura sono limitati ai casi ritenuti indispensabili dalla Direzione Sanitaria, sia per terminalità dell'ospite ma anche per particolari situazioni di fragilità emotiva in cui è necessario il contatto con la famiglia. I contatti fondamentali vengono mantenuti tramite videochiamate gestite dal personale educativo. Sono organizzate quotidianamente visite per i familiari distinte tra:

- **visite in presenza:** qualora i familiari siano in possesso di Certificazione Verde, fino ad un massimo di 2 familiari per ospite.
- **visite all'angolo degli abbracci:** se i familiari NON sono in possesso di Certificazione Verde, fino ad un massimo di 3 familiari per ospite. Sono possibili le visite conoscitive presso la RSA solamente al di fuori della situazione di emergenza sanitaria Covid-19.

#### Modalità di ammissione alla RSD

La RSD "San Pietro" accoglie persone residenti in Regione Lombardia in regime di lungodegenza e/o per ricoveri temporanei. L'unità è suddivisa in nuclei e dedicata a patologie neurologiche complesse come:



ALLEANZA PER LA CURA DELLE FRAGILITÀ

LA MERIDIANA Società Cooperativa Sociale

20900 MONZA – Viale Cesare Battisti, 86 – Tel. 039.39051 – Fax 039.3905324 – [www.cooplameridiana.it](http://www.cooplameridiana.it)

- Pazienti in Stato Vegetativo (Dgr 4222 del 25/10/2012 Regione Lombardia)
- Pazienti affetti da Malattia del motoneurone SLA, (come da Dgr 10160 del 16/07/2009 Regione Lombardia)
- Pazienti affetti da malattie neurologiche determinanti una grave disabilità con età inferiore ai 65 anni.

Tutte le informazioni riguardanti l'accesso alla RSD possono essere ricevute:

- consultando la pagina dedicata alla RSD San Pietro sul sito [www.cooplameridiana.it](http://www.cooplameridiana.it),
- accedendo all'area dedicata del servizio SPORTELLO MERIDIANA attraverso il sito [www.sportellomeridiana.it](http://www.sportellomeridiana.it);
- contattando telefonicamente la Reception al n. 039.3905261.
- inviando una e-mail all'indirizzo [assistente.sociale@cooplameridiana.it](mailto:assistente.sociale@cooplameridiana.it)

È possibile effettuare visite guidate alla struttura prima dell'ingresso, previo accordo con l'Assistente Sociale del centro.

#### CORONAVIRUS

Sono possibili le visite conoscitive presso la RSA  
solamente al di fuori della situazione di emergenza sanitaria Covid-19.

#### La lista di attesa

1. **Ospiti in stato vegetativo**: La lista di attesa è gestita dalla Assistente Sociale, che valuta le eventuali domande complete e "autorizzate dall'ASST territoriale" sulla base dei seguenti criteri:

- Data domanda e/o segnalazione
- Situazione socio-familiare
- Residenza Monza e Brianza

2. **Ospiti affetti da SLA o malattia del motoneurone**: La lista di attesa è gestita dalla Assistente Sociale, che valuta le eventuali domande sulla base dei seguenti criteri:

- Data domanda e/o segnalazione
- Locazione del malato e servizi già attivi
- Relazione clinica e sua gravità della malattia
- Situazione socio-familiare
- Residenza Monza e Brianza





ALLEANZA PER LA CURA DELLE FRAGILITÀ

---

LA MERIDIANA Società Cooperativa Sociale

20900 MONZA – Viale Cesare Battisti, 86 – Tel. 039.39051 – Fax 039.3905324 – [www.cooplameridiana.it](http://www.cooplameridiana.it)

---

3. ***Ospiti affetti da malattie neurologiche determinanti una grave disabilità con età inferiore ai 65 anni:*** La lista di attesa è gestita dalla Assistente Sociale, che valuta in UVM (Unità di Valutazione Multidisciplinare) la eventuali domande sulla base dei seguenti criteri:

- Locazione del malato e servizi già attivi
- Relazione clinica e sua gravità della malattia
- Situazione socio-familiare
- Residenza Monza e Brianza

#### Criteri di presa in carico

La presa in carico dell'ospite avviene, a posto libero, tramite colloquio di pre-ingresso da parte della Assistente Sociale e della Psicologa con i familiari, con l'obiettivo amministrativo/sociale e di valutazione dei bisogni del paziente e dei familiari. Il giorno dell'ingresso l'equipe della struttura prende in carico il nuovo ospite, sulla base della relazione di pre-ingresso stilata dalla Assistente Sociale, effettua la valutazione multidisciplinare e viene stilato il PAI.

#### Dimissione dell'ospite

La dimissione può avvenire secondo due modalità:

- L'ospite o il garante/AdS ha la facoltà di risolvere, in qualsiasi momento, il contratto di accoglienza sottoscritto con il Centro, previo preavviso scritto di almeno 15 giorni.
- L'ospite non soddisfa più i criteri di accettabilità/ammissione stabiliti dalla normativa regionale vigente

Nel caso di dimissione di cui al punto due, come previsto dalle linee guida della normativa vigente, l'ospite può rimanere all'interno della struttura pagando la retta o, nel caso di trasferimento presso altre strutture o domicilio può affidarsi ai servizi di tutela sia della ATS sia interni alla struttura stessa; la valutazione viene effettuata in equipe con ATS e famiglia.

Al momento della dimissione verranno consegnate all'ospite una relazione clinica e la documentazione personale consegnata al momento dell'ingresso.

È facoltà del familiare far richiesta di copia della documentazione clinico-anamnestica utilizzando apposito modulo disponibile presso la Assistente Sociale o alla Reception. Entro 7 giorni verrà consegnata la documentazione richiesta.



ALLEANZA PER LA CURA DELLE FRAGILITÀ

LA MERIDIANA Società Cooperativa Sociale

20900 MONZA – Viale Cesare Battisti, 86 – Tel. 039.39051 – Fax 039.3905324 – [www.cooplameridiana.it](http://www.cooplameridiana.it)

In caso di decesso è a disposizione del garante una ampia documentazione relativa alle incombenze burocratico-amministrative da espletare.

### Modalità di erogazione delle prestazioni e giornata tipo

Qui di seguito sono descritte le principali attività assistenziali:

- Ore 6.30 - 11.00 Nei Nuclei si svolgono le attività di accudimento ed igiene dell'Ospite\*
- Ore 9.30 - 13.00 Attività sanitarie specifiche (Medico/Infermieristiche\*\*)
- Ore 9.00 - 13.30 Attività fisioterapiche
- Ore 9.30 - 18.00 Gli Ospiti vengono alzati e messi in carrozzina (previa autorizzazione Medica)
- Ore 14.30 - 17.00 Attività sanitarie specifiche (Medico\*\*/Infermieristiche\*)
- Ore 14.30 - 17.00 Attività fisioterapiche
- Ore 14.30 - 22.00 Proseguono le attività Assistenziali e di presidio degli Ospiti
- Ore 22.00 - 6.30 Subentra l'equipe Infermieristica ed Assistenziale della Notte

\* La presenza degli operatori assistenziali è garantita sulle 24H.

\*\* L'assistenza e la presenza Infermieristica è garantita sulle 24H. La presenza del Medico è garantita dalla 8.30 alle 18.00. Dalle 18.00 in poi è garantita la reperibilità del Medico.

### I SERVIZI SOCIO-SANITARI

Tutto il personale è facilmente identificabile grazie al proprio cartellino di riconoscimento e da una specifica divisa:

Figura professionale operante in RSD	Colore della divisa	
Medico	Camice bianco	
Coordinatore Serv. Infermieristico	Pantaloni: blu	Maglia: blu
Infermiere	Pantaloni: blu	Maglia: blu
Fisioterapista	Pantaloni: lilla	Maglia: bianca
Educatore professionale	Pantaloni: lilla	Maglia: bianca
Terapista Occupazionale	Pantaloni: lilla	Maglia: bianca
Coordinatore assistenziale di Nucleo	Pantaloni: bianchi	Maglia: bordeaux
Vice Coordinatore assist di Nucleo	Pantaloni: bianchi	Maglia: bordeaux



ALLEANZA PER LA CURA DELLE FRAGILITÀ

LA MERIDIANA Società Cooperativa Sociale

20900 MONZA – Viale Cesare Battisti, 86 – Tel. 039.39051 – Fax 039.3905324 – [www.cooplameridiana.it](http://www.cooplameridiana.it)

ASA e OSS	Pantaloni: bordeaux	Maglia: bianca
Psicologa	Camice bianco	
Assistente sociale	Nessuna divisa	

L'équipe di intervento costruisce per ogni persona uno specifico piano di assistenza, basato su un preliminare programma di valutazione multidimensionale. Essa individua modalità di accoglienza e sostegno specifiche per ogni ospite, nonché gli obiettivi e i tempi di verifica delle diverse figure professionali.

La struttura ha adottato linee guida e protocolli standardizzati per la gestione dei principali problemi clinico-assistenziali.

Per tutto il personale è previsto annualmente un Piano della formazione.

Le figure di riferimento del Centro sono specificate nell'organigramma.

### **Il servizio di riabilitazione**

Un'équipe di terapisti della riabilitazione è attiva, in stretta integrazione con gli operatori di nucleo, per cinque giorni la settimana. Dispone di palestre modernamente attrezzate ed opera secondo un programma riabilitativo, concordato con il fisiatra e con i medici della struttura. Per ogni ospite viene compilata una cartella riabilitativa - che integra il piano di assistenza individualizzato - contenente gli obiettivi ed i risultati conseguiti.

### **Stimolazione cognitiva**

A supporto dei malati in Stato Vegetativo e malati di SLA sono proposte attività di "Medicina Complementare" realizzate da musicoterapista, terapeuta Shiatsu e da terapeuta con animali (Pet Therapy).

### **Il supporto religioso**

Il Centro è dotato di una cappella in cui, una volta la settimana e nelle ricorrenze, viene celebrata la Santa Messa. Nei periodi liturgici più significativi, vengono proposti percorsi di riflessione. Se necessario e su richiesta è possibile avviare una assistenza religiosa personale.

### **Il volontariato**

Nel centro è presente una attività di volontariato che si coordina con il resto dell'équipe. Tutte le attività in cui sono coinvolti i volontari non vengono considerate rendicontabili ai fini degli standard regionali.



ALLEANZA PER LA CURA DELLE FRAGILITÀ

LA MERIDIANA Società Cooperativa Sociale

20900 MONZA – Viale Cesare Battisti, 86 – Tel. 039.39051 – Fax 039.3905324 – [www.cooplameridiana.it](http://www.cooplameridiana.it)

### **CORONAVIRUS**

Il personale non ricompreso nell'equipe socio sanitaria deve essere in possesso della Certificazione Verde per collaborare nelle attività in favore degli ospiti della RSD.

### **I SERVIZI ALBERGHIERI**

#### **La lavanderia**

La struttura garantisce, oltre alla quotidiana fornitura di biancheria da letto, un servizio di lavanderia per gli indumenti personali, previa richiesta dei familiari.

Le relative tariffe sono riportate nell'apposito allegato.

#### **La sanificazione**

Il servizio di sanificazione della struttura è affidato ad una equipe esterna, che opera secondo uno scrupoloso piano di igiene e sanificazione.

#### **Il parrucchiere**

È attivo un servizio di parrucchiere. Il servizio è compreso nella retta.

#### **Podologo**

Gli ospiti possono usufruire di un podologo. Il servizio è compreso nella retta giornaliera.

#### **Il bar**

Presso gli spazi interni ed esterni del Centro Polifunzionale San Pietro è attivo un servizio bar aperto tutti i giorni dalle 9.00 alle 18.00. Inoltre, in un apposito spazio della RSD, sono attivi distributori automatici funzionanti 24 ore.

### **CORONAVIRUS**

Durante il periodo COVID il servizio bar è sospeso.

### **PROTOCOLLI E PROCEDURE PER LA GESTIONE DELL'ASSISTENZA**

I servizi di assistenza e di gestione degli eventi critici sono gestiti sulla base di specifici protocolli e procedure così come previsto dalle normative vigenti.

I documenti sono messi a disposizione di tutti gli operatori e sono modificati in tutti i casi in cui venga apportata una variazione alle attività, alle responsabilità o alle modalità operative da essi normate.



ALLEANZA PER LA CURA DELLE FRAGILITÀ

LA MERIDIANA Società Cooperativa Sociale

20900 MONZA – Viale Cesare Battisti, 86 – Tel. 039.39051 – Fax 039.3905324 – [www.cooplameridiana.it](http://www.cooplameridiana.it)

### **CORONAVIRUS - PIANO ORGANIZZATIVO GESTIONALE (POG)**

Durante l'emergenza sanitaria è in uso il **PIANO ORGANIZZATIVO GESTIONALE (POG)** che viene modificato in funzione dell'andamento della situazione epidemiologica e dalle indicazioni normative e sanitarie nazionali e regionali.

In particolare vengono regolamentati:

- la fase di ingresso mediante triage (rilevazione temperatura, dichiarazione assenza sintomi, utilizzo DPI) sia del personale che dei visitatori
- il mantenimento di alcuni posti liberi per gestire situazioni sospette o di positività.
- Il distanziamento interpersonale tra gli ospiti
- L'utilizzo dei dispositivi di protezione delle vie respiratorie
- la prenotazione delle visite dei familiari organizzate dal servizio educativo con momenti specifici per ogni nucleo
- il piano di screening con tampone periodico per ospiti e personale
- la presenza di volontari e/o tirocinanti dotati di Certificato Verde

### **LA VERIFICA DELLA QUALITÀ DEL SERVIZIO**

Con cadenza annuale viene somministrato un questionario di soddisfazione (*allegato "Questionario di gradimento del servizio"*).

I risultati vengono diffusi agli interessati e presso il Centro.

### **Gestione della privacy**

Al momento dell'ingresso presso la RSD viene richiesto all'ospite il consenso al trattamento dei dati personali e sanitari limitatamente alle esigenze del Centro.

Tutti dati sono sottoposti a trattamento sia cartaceo che elettronico ed automatizzato.

Il titolare del trattamento è LA MERIDIANA Società Cooperativa Sociale.

Agli Interessati è fornita Informativa ai sensi dell'articolo 13 del GDPR.

### **Beni ed effetti personali dell'Ospite**

La Cooperativa garantisce la custodia dei beni personali e degli averi degli ospiti ai sensi degli artt. 1783 - 1786 c.c..

In ogni caso l'Ospite si fa obbligo di evitare di introdurre nel Centro oggetti di valore.



ALLEANZA PER LA CURA DELLE FRAGILITÀ

---

LA MERIDIANA Società Cooperativa Sociale

20900 MONZA – Viale Cesare Battisti, 86 – Tel. 039.39051 – Fax 039.3905324 – [www.coplameridiana.it](http://www.coplameridiana.it)

---

### Come raggiungerci

La struttura è collocata nei pressi del Rondò dei Pini, uno dei principali snodi viabilistici monzesi, ed è facilmente raggiungibile in auto dalle principali direttrici (Milano, Varese, Lecco).

In autobus con linee ATM bus 206 (capolinea Piazza Castello Monza) o con linee “Autoguidovie” bus 205, 209 e 219 (Capolinea Stazione di Monza) fermata Via Manara.

### Contatti

I riferimenti della Cooperativa La Meridiana, **RSD “San Pietro”** sono:

Telefono: **039.3905261** - Fax: **039.3905324** - Sito internet: [www.coplameridiana.it](http://www.coplameridiana.it)